

NEW • NOUVEAU • NUEVO

SIGNATURE STYLE

PERSONALISATION AT ITS BEST WITH CARON'S NEW SIGNATURE STYLE DOOR COLLECTION. AS PIONEERS IN APPLIED MOULDINGS, WE ARE PROUD TO INTRODUCE OUR NEWEST SELECTION. IT'S SURE TO DELIGHT YOUR MOST DISCRIMINATING CUSTOMERS AS THEY LOOK TO EXPRESS THEIR OWN UNIQUE STYLES.

PERSONNALISATION À SON MEILLEUR AVEC LA NOUVELLE COLLECTION DE PORTES SIGNATURE STYLE DE CARON. PIONNIER DANS L'UTILISATION DES MOULURES APPLIQUÉES, NOUS SOMMES FIERS DE VOUS PRÉSENTER NOTRE NOUVEL ARRIVAGE QUI SAURA COMBLER VOS CLIENTS EN QUÊTE D'UNE PERSONNALISATION OPTIMALE.

LA MEJOR PERSONALIZACIÓN CON LA NUEVA COLECCIÓN DE ESTILOS DE FIRMAS DE CARON. PIONERO EN PUERTAS CON MOLDURAS APLICADOS, NOS ENORGULLECE PRESENTAR UNA VARIEDAD QUE SÓLO PUEDE COMPLACER A SUS CLIENTES MÁS EXIGENTES EN LA BÚSQUEDA DE PERSONALIZACIÓN ÓPTIMA.

green
Pense
Thinks
vert

caron®

SIGNATURE STYLE

YOUR BENEFITS DESIGNED TO ENHANCE YOUR PROJECTS, APPLIED MOULDINGS CAN GIVE BASIC DOORS A WHOLE NEW LOOK, ADDING WIDTH, DEPTH AND SUBSTANCE TO FRAMES. AND THAT'S NOT ALL! USING AN ECONOMICALLY PRICED DOOR, YOU CAN CREATE A VERY HIGH-END LOOK!

- AVAILABLE IN A NUMBER OF DESIGNS
- AVAILABLE IN MOST WOOD TYPES
- AVAILABLE WITH MOST OPEN FRAMES (WITH OR WITHOUT MULLIONS)
- OPTIMAL UTILIZATION OF NATURAL RESOURCES WHEN USED WITH FLAT PANEL AND / OR ECO SERIES COMPONENTS
- FREE FREIGHT*

CONTACT US NOW FOR MORE INFORMATION OR TO GET YOUR FREE* SAMPLE. (SEE THE COMPLETE SELECTION IN OUR CATALOG "CREATION & DESIGN".)

(*CONDITIONS MAY APPLY)

VOS AVANTAGES CONÇUES POUR REHAUSSER VOS PROJETS, LES MOULURES APPLIQUÉES MÉTAMORPHOSENT LITTÉRALEMENT LES PORTES DE BASE EN AJOUTANT LARGEUR, PROFONDEUR ET SUBSTANCE À LEUR CADRE. MIEUX ENCORE, À PARTIR D'UNE PORTE TRÈS ABORDABLE, VOUS POUVEZ CRÉER UNE AMBIANCE TRÈS HAUT DE GAMME !

- DISPONIBLE DANS PLUSIEURS DESIGNS
- DISPONIBLE DANS LA PLUPART DES TYPES DE BOIS
- DISPONIBLE DANS LA PLUPART DES CADRES OUVERTS (AVEC OU SANS CROISILLONS + MENEaux)
- UTILISATION OPTIMALE DES RESSOURCES NATURELLES (PORTES EN CONTREPLAQUÉ ET SÉRIE ÉCO)
- TRANSPORT GRATUIT*

CONTACTEZ-NOUS DÈS MAINTENANT POUR PLUS D'INFORMATIONS OU POUR RECEVOIR VOTRE ÉCHANTILLON GRATUIT*. (VOIR NOTRE CATALOGUE CRÉATION & DESIGN POUR CHOIX COMPLET.)

(*CERTAINES CONDITIONS S'APPLIQUENT)

BENEFICIOS DISEÑADOS PARA MEJORAR SUS PROYECTOS, LAS MOLDURAS APLICADOS LITERALMENTE TRANSFORMAN PUERTAS CON MAYOR ANCHO, PROFUNDIDAD Y SUSTANCIA EN SU MARCO. Y ESO NO ES TODO, YA QUE CON UNA PUERTA ASEQUIBLE, PUEDE CREAR UN ASPECTO DE TERMINACIÓN MUY FINO.

- DISPONIBLE EN VARIOS DISEÑOS
- DISPONIBLE EN LA MAYORÍA DE LOS TIPOS DE MADERA
- DISPONIBLE EN LA MAYORÍA DE PUERTAS SIN PANEL CENTRAL
- UTILIZACIÓN ÓPTIMA DE RECURSOS NATURALES CON PANELES PLANOS O COMPONENTES DE LA SERIE ECO
- ENVÍO SIN CARGO*

COMUNÍQUESE CON NOSOTROS AHORA PARA OBTENER MÁS INFORMACIÓN O UNA MUESTRA GRATIS*. (PARA CONOCER LA VARIEDAD COMPLETA, CONSULTE NUESTRO CATÁLOGO CREATION & DESIGN.)

(*SE PUEDEN APLICAR CONDICIONES.)

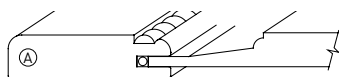


A - 10-4500-E-93-03 (3 3/8")-[751]-F77-P09

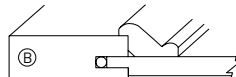
B - 20-1200-I-20-03 (2 5/8")-[170]-F905

C - 20-1200-N-10-03 (3")-[255]-F632

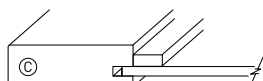
D - 20-1200-E-10-03 (2 5/8")-[114]-F924



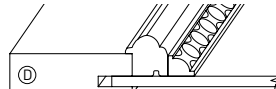
10-4500-E-93-03 (3 3/8")-[751]-F77-P09



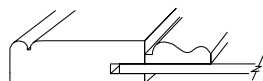
20-1200-I-20-03 (2 5/8")-[170]-F905



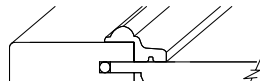
20-1200-N-10-03 (3")-[255]-F632



20-1200-E-10-03 (2 5/8")-[114]-F924



20-4500-10-03-[620-105]



10-1200-313-03-[110]

green
Thinks
Pense
vert

caron®

LES INDUSTRIES CARON (MEUBLES) INC.
45, 4^e Rue, Montmagny, C.P. 100 (Québec)
Canada G5V 3S3
1.800.463.7060 (English)
1.800.463.7021 (Français)
Fax.: 1.800.463.3656
caron@caronindustries.com
www.caronindustries.com

Reproduction of this document, in whole or in part, is strictly forbidden. Printed in Canada
La reproduction en tout ou en partie de ce document est strictement interdite. Imprimé au Canada
La reproducción total o parcial de este documento queda estrictamente prohibida. Impreso en Canadá



COM-18 (08-07) rev.00

Cert no. XXX-XXX-XXXX
www.fsc.org
© 1996 Forest Stewardship Council